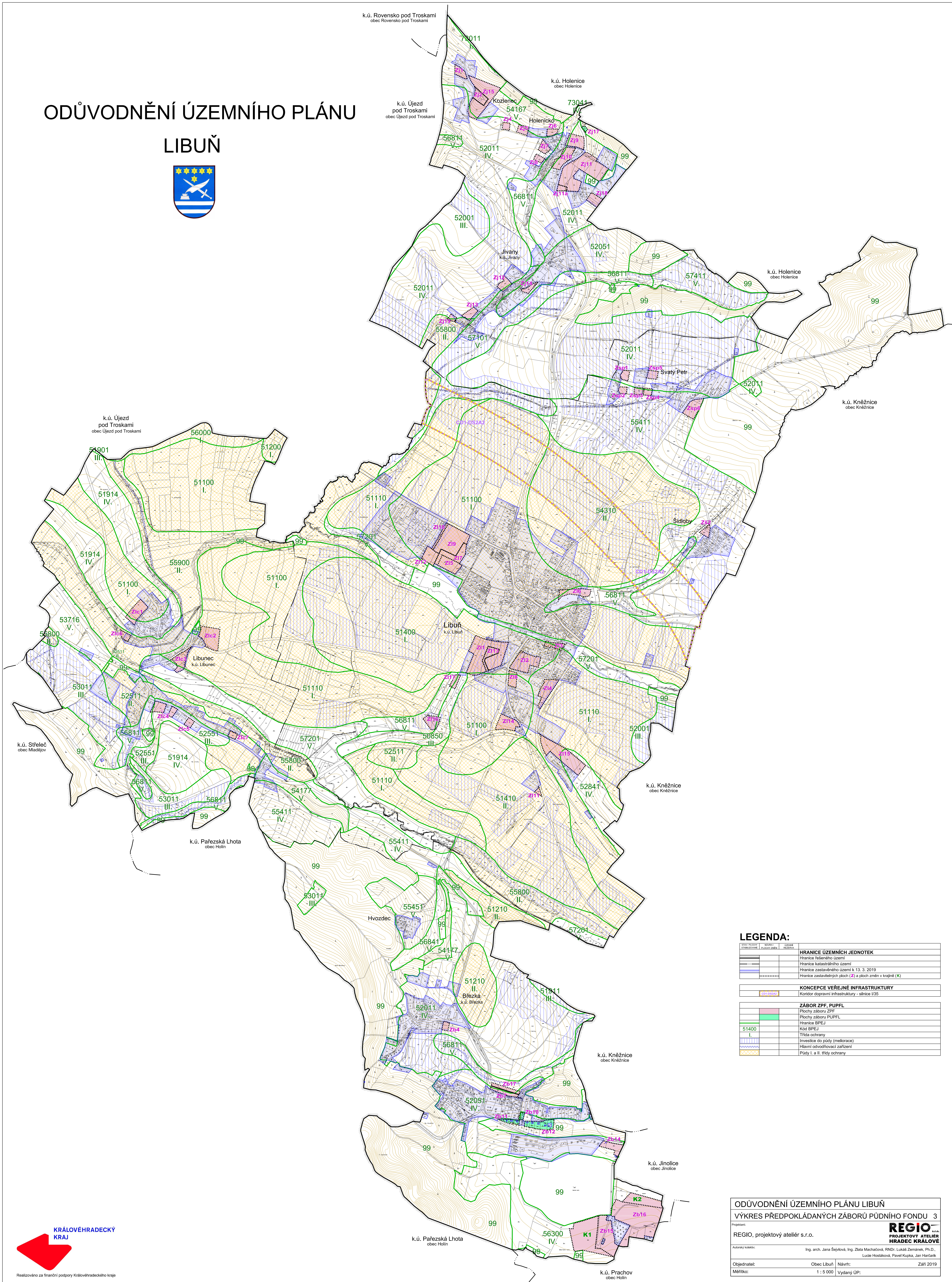


LIBUŇ



LEGENDA:

[illegible]

ODŮVODNĚNÍ ÚZEMNÍHO PLÁNU LIBUŇ

VÝKRES PŘEDPOKLÁDANÝCH ZÁBORŮ PŮDNÍHO FONDU 3

Projektant:
REGIO, projektový ateliér s.r.o.

REGIO s.r.o.
PROJEKTOVÝ ATELIÉR
HRADEC KRÁLOVÉ

<p>HRADEC KRÁLOVÉ</p> <p>Autorský kolektiv: Ing. arch. Jana Šejvllová, Ing. Zlata Macháčová, RNDr. Lukáš Zemánek, Ph.D., Lucie Hostáková, Pavel Kupka, Jan Harčarik</p>			
Objednatel:	Obec Líbůň	Návrh:	Září 2019
Měřítko:	1 : 5 000	Vydání ÚP:	